

COMPANY PROFILE.

GIỚI THIỆU CÔNG TY



COMBOHOME

Các dự án được thực hiện bởi / Projects by

COMBOHOME

Nội thất	Về chúng tôi	/4
Kiến trúc	Giá trị Combo Home	/6
Nhà ở	Các công trình tiêu biểu	/8
Quy hoạch	Quy hoạch	/11
Thiết kế	Kiến trúc	/23
	Nội thất	/113
	Nhà hàng & Cafe	/163
	Sản phẩm nội thất	/168

Với đội ngũ kiến trúc sư tâm huyết, trách nhiệm và yêu nghề, Combo Home là một đơn vị thiết kế thi công trọn gói nhà ở, khu nghỉ dưỡng, nhà hàng, quán cafe với khát khao hiện thực hóa những ngôi nhà đạt hiệu năng sử dụng tốt, nâng cao chất lượng không gian sống của cả gia đình thông qua kiến trúc, nội thất và tiện nghi sử dụng.

Câu chuyện về chúng tôi

Combo Home là một công ty thiết kế thi công có trụ sở tại Hà Nội. Chúng tôi không ngừng học tập, trau dồi kiến thức từng ngày để đưa ra những giải pháp tốt nhất và hiệu quả nhất về quy hoạch, kiến trúc, nội thất, vật liệu cho khách hàng.

TÂM NHÌN

Combo Home tập trung sâu về thiết kế các lĩnh vực như nhà ở, nghỉ dưỡng, nhà hàng và cafe.

MỤC TIÊU

Chúng tôi muốn tạo ra những không gian đẹp mà ở đó khách hàng cảm thấy tiện nghi và tận hưởng trọn vẹn những tiện nghi đó.



Giá trị của chúng tôi

Combo Home tập trung vào chất lượng sản phẩm cũng như ý tưởng sáng tạo trong kiến trúc và nội thất để có thể hoàn thiện dự án một cách chu đáo, tận tâm và đảm bảo chi phí theo mức đầu tư của khách hàng.



Trách nhiệm

Với nỗ lực trở thành một trong những công ty thiết kế có chất lượng tốt nhất tại Việt Nam, Combo Home có trách nhiệm tuyệt đối với từng công trình của khách hàng.

Sáng tạo

Dựa vào những nền tảng sẵn có, chúng tôi luôn đổi mới sáng tạo nhằm làm ra những công trình đột phá, mang đậm dấu ấn cá nhân của khách hàng để đem lại các sản phẩm ngày một tốt hơn.

Học hỏi

Không ngừng học hỏi để đem đến các giải pháp hiệu quả hơn về tài chính lẫn thẩm mỹ.

Tôn trọng

Tôn trọng khách hàng và tôn trọng sản phẩm của chính công ty.

Lắng nghe

Lắng nghe nhu cầu của khách hàng để đưa ra giải pháp kiến trúc và nội thất phù hợp với từng gia chủ.



*TIỆN NGHI
& TẬN HƯỞNG*

OUR WORK.

Các công trình tiêu biểu
được thực hiện bởi Combo Home

combohome.vn

Quy hoạch . Thiết kế. Nội thất. Kiến trúc.



QUY HOẠCH

Kết cấu, xây dựng, cấu trúc, cảnh quan,
kỹ thuật, concept.

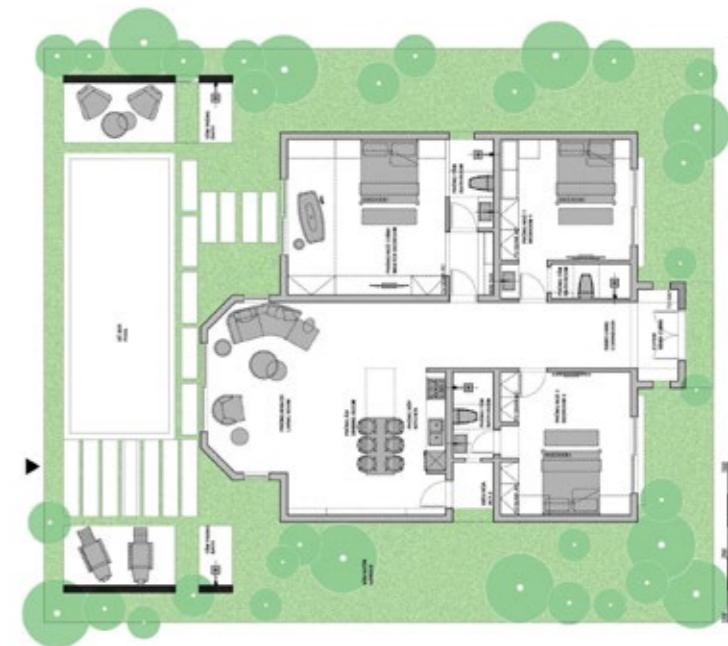
Quy hoạch giúp không gian, kiến trúc, cảnh quan đô thị, hệ thống công trình hạ tầng kỹ thuật được tổ chức hiệu quả hơn, tạo môi trường sống thuận lợi và phù hợp cho dự án cũng như người sử dụng.



LỘC HÀ - HÀ TĨNH

Khu biệt thự mặt biển được quy hoạch ngay ngắn, gồm những căn biệt thự thấp tầng nhìn ra biển đón những cơn gió mát lành.

Diện tích đất: 8ha
Số biệt thự: 63 căn
Diện tích xây dựng: 120m²/ căn
Số tầng: 01
Chi phí đầu tư: 2.5 tỷ đồng/ căn
Vị trí: Lộc Hà, Hà Tĩnh





MIKAN VILLAGE

Tổ hợp một khu làng biệt thự nhỏ theo phong cách Nhật Bản trên triền đồi Ba Vì gồm 30 căn biệt thự với 03 mẫu nhà/khu. Sở hữu nhà lễ tân, biệt thự và nhà hàng, bể bơi nhìn ra núi Ba Vì và cánh đồng vàng ruộm, Mikan Village mang một vẻ đẹp nên thơ và bình yên.

Diện tích đất: 2ha

Vị trí: Yên Bài, Ba Vì, Hà Nội



DỰ ÁN TÂN CỔ ĐIỂN

Với diện tích 3ha tổng thể khu nghỉ dưỡng đầy đủ quy mô gồm một nhà chính, bể bơi, nhà hàng, lễ tân và 30 căn biệt thự được thiết kế theo phong cách tân cổ điển mang lại sự sang trọng, uy nghi bề thế.

Vốn đầu tư: 200 tỷ

Số lượng: 30 căn biệt thự

Vị trí: Thạch Thất, Hà Nội



HEALTHPARK RESORT

Với quy mô 17ha mặt biển Hải Tiến, Combo Home cùng chủ đầu tư thiết kế cảnh quan, kiến trúc & nội thất những khu biệt thự, shophouse, biệt thự song lập mặt biển.

Cảnh quan sử dụng vật liệu địa phương và cây xanh khu vực làm những không gian đệm khí tiếp cận dự án, vật liệu sử dụng gỗ, đá, sắt, kẽm, sỏi.... Những vật liệu chịu được thời tiết, mưa bão và gió lớn vùng ven biển.

Dự án: Healthpark Resort

Quy mô: 17ha

Vị trí: Hải Tiến, Thanh Hoá



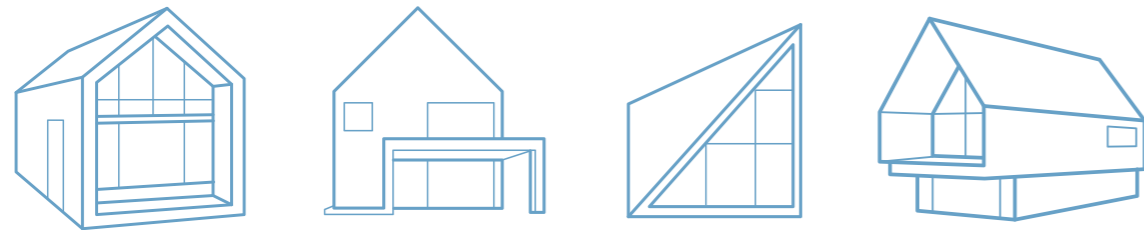


CHILL VILLAGE

Với một khoảng đất lớn 3.500m², biệt thự và bungalow được xây dựng trong một khu mang cảm giác ấm cúng, giúp khu đất có sức sống và quây quần hơn. Mục đích sử dụng để lưu trú ngoại ô tại Sóc Sơn. Bungalow dành cho các cặp đôi, còn biệt thự lớn gồm năm phòng ngủ, đầy đủ công năng cho ba gia đình quây quần nghỉ ngơi cuối tuần.

Diện tích đất: 3.500m²
Diện tích sử dụng biệt thự: 600m²
Bungalow: 50m²
Chi phí đầu tư: 12 tỷ đồng
Vị trí: Sóc Sơn, Hà Nội.





THIẾT KẾ KIẾN TRÚC

Kết cấu, xây dựng, cấu trúc, cảnh quan,
kỹ thuật, concept.

Kiến trúc hiện đại và ấn tượng là sản phẩm Combo Home theo đuổi, ở đó ánh sáng, nắng và gió chan hòa trong ngôi nhà, phù hợp với mục đích sử dụng.



MIKAN VILLAGE

Biệt thự song lập có tên Mikan Village - nghỉ dưỡng tại ngoại ô Hà Nội với thiết kế phong cách Nhật Bản đơn giản, hài hòa. Thi công tại vị trí núi đồi, biệt thự sử dụng thiết kế chống cột hiệu quả, giúp chống côn trùng hay nồm ẩm từ dưới đất cũng như giấu đi ống kỹ thuật và cục nóng điều hòa. Căn nhà gồm hai phòng ngủ, hai phòng vệ sinh, một phòng khách và bếp. Vật liệu tự nhiên được sử dụng hài hòa, bày trí ngăn nắp và sạch sẽ. Diện tích đất là 250m² bao gồm sân vườn, biệt thự gồm 1,5 tầng, mỗi căn biệt thự có 130m² diện tích sử dụng.

Vị trí: Ba Vì, Hà Nội











DALAT VILLA

Với lô đất biệt thự trên đồi thông view hồ ở xứ sở sương mù lạnh Lâm Đồng, từ phác họa đến 3D căn biệt thự tại Đà Lạt của ca sỹ Cao Thái Sơn với diện tích 83m² xây dựng với hơn 1 tỷ thi công đẹp lung linh, căn biệt thự đón trọn gió mát từ hồ, ngày ngày ngắm những đồi thông và chèo thuyền trên sông làm cho trải nghiệm nghỉ dưỡng được hoàn hảo hơn.

Căn biệt thự với phong cách thiết kế Bắc Âu thêm nét hiện đại, cửa vòm cong tạo điểm nhấn. Việc kết hợp giữa cửa vòm và cửa vuông, khung nhà vuông với mái ngói cong tạo nét cá tính riêng, mang lại sự hài hoà giữa hai hình khối vừa chắc chắn cứng cáp vừa mềm mại uyển chuyển.

Cửa kính và hiên lớn để đón ánh sáng và không khí tự nhiên hiệu quả.

Trước nhà có khoảng sân rộng trồng nhiều cây xanh tạo bước đệm xanh trước khi vào nhà.

Vị trí: Đà Lạt







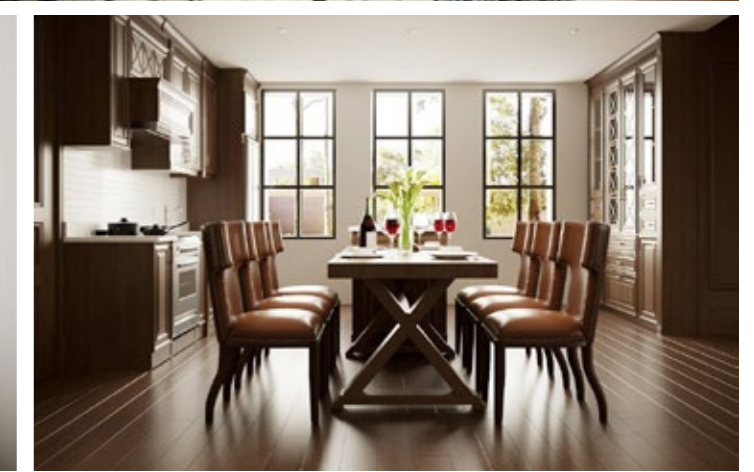
BN VILLA

Biệt thự hai tầng mang hơi hướng Farmhouse bắt nguồn từ thế kỷ XVI tại Châu Âu. Mục đích sử dụng của gia chủ dành cho những ngày nghỉ ngơi thư giãn cuối tuần của gia đình và người thân thiết.

Lấy cảm hứng từ các trang trại bình yên, phong cách Farmhouse đã khéo léo đưa những đường nét nhẹ nhàng, đơn giản và mộc mạc, vật liệu ấm cúng vào trong thiết kế nghỉ dưỡng của nước Anh.

Diện tích: 653m²

Vị trí: Bắc Ninh





NHÀ SONG LẬP OCEAN PARK

Phong cách thiết kế : địa trung hải kết hợp phong cách hiện đại mang hơi hướng nghỉ dưỡng cho hai căn biệt thự nhìn như một khối nhà lớn đăng đối và bề thế.

Diện tích đất: 350m²

Biệt thự với diện tích xây dựng: 280m² tại phân khu Hải Âu, khu đô thị Ocean Park2

Phong cách thiết kế: địa trung hải kết hợp phong cách hiện đại mang hơi hướng nghỉ dưỡng cho hai căn biệt thự nhìn như một khối nhà lớn đăng đối và bề thế.





KONICHIWA VILLA

Phong cách thiết kế: Nhật Bản, diện tích đất 250m², diện tích xây nhà 152m², xây 1,5 tầng có sân trong cây, để xe ô tô. Hiện trước nhà đặt lớp nền gỗ cao tạo chỗ ngồi chơi, hóng gió. Sân lát đá màu xám, chống trơn trượt.

Chi phí xây dựng: 1,5 tỷ

Vật liệu xây dựng: hàng rào sắt, bê tông, gỗ, cửa kính nhiều đón gió.

Kiến trúc: Kết hợp giữa ô cửa hình tròn và hình vuông tạo nên sự mềm mại và chắc chắn. Mái nhà dốc.

Nội thất: Đồ dùng thủ công mỹ nghệ mây tre đan. Tông trắng chủ đạo, nội thất màu gỗ óc chó, kết hợp với cây cảnh.

Phong cách thiết kế nhà Nhật Bản

Vị trí: Thái Bình







NHÀ CHỊ HUYỀN - QUẢNG NGÃI

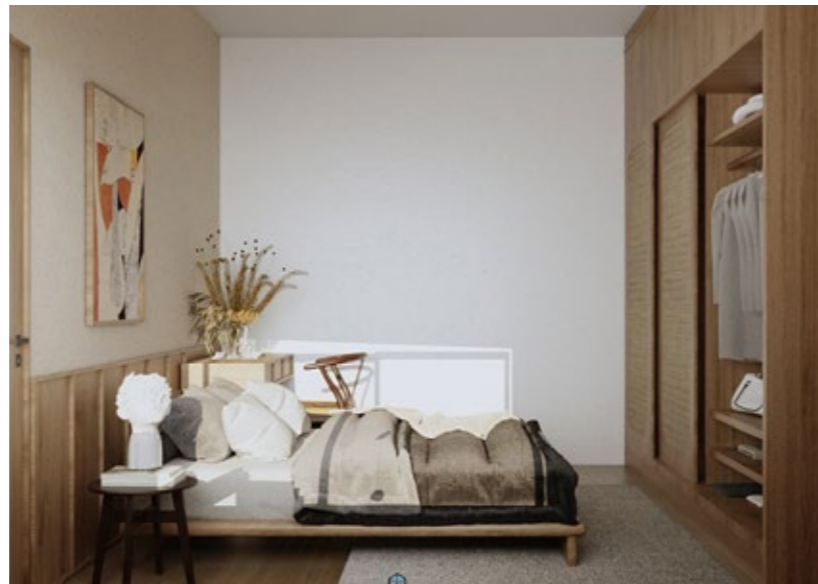
Với phong cách thiết kế Nhật Bản, căn nhà phố kín đáo với diện tích xây nhà 160m² có sân rộng trong nhà trồng cây và vườn tược, bên ngoài nhà có gara để xe ô tô, hiện trước nhà rải sỏi. Sân lát đá màu xám, chống trơn trượt cho gia chủ khi đi lại, gỗ màu mộc trong nội thất giúp gia chủ thư thái khi sử dụng, đưa thiên nhiên vào trong nhà nhiều hơn.

Chi phí xây dựng: 2.5 tỷ đồng

Vật liệu xây dựng: bê tông, gỗ, cửa nhôm kính.

Vị trí: Đức Phổ, Quảng Ngãi







XANH VILLA

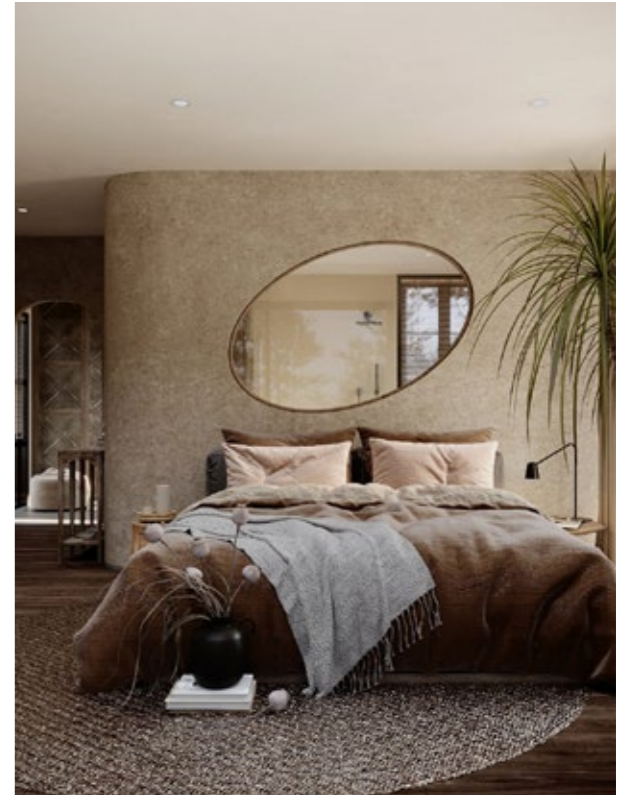
Địa chỉ: khu đô thị Xanh Villa
Thạch Thất, Hà Nội
Phong cách thiết kế: Hiện đại &
Wabi - Sabi
Chi phí xây dựng: 5,5 tỷ

Nội thất: Công trình mang tinh thần mộc mạc nhưng không quá cứng nhắc, sử dụng các vật liệu tự nhiên kết hợp với các đường cong trong chi tiết đồ mang lại nét nữ

tính cho gia chủ. Chân thật không phô trương nhưng đầy sự tinh tế là những từ miêu tả rõ nhất về nội thất trong căn nhà.









VILLA 500M2

Địa chỉ: khu đô thị Xanh Villa Thạch Thất, Hà Nội

Phong cách thiết kế: Hiện đại & Wabi - Sabi

Chi phí xây dựng: 5,5 tỷ

Nội thất: Công trình mang tinh thần mộc mạc nhưng không quá cứng nhắc, sử dụng các vật liệu tự nhiên kết hợp với các đường cong trong chi tiết đồ mang lại nét nữ tính cho gia chủ. Chân thật không phô trương nhưng đây sự tinh tế là những từ miêu tả rõ nhất về nội thất trong căn nhà.





THẢO ĐIỀN VILLA

Biệt thự Tháo Điền của đôi vợ chồng trẻ nhưng đẹp giản dị, không quá phô trương, với kiến trúc hình khối thẳng thắn, ngay ngắn giúp biệt thự bề thế, nội thất đối nghịch mang tính giản đơn Japandi không hoàn hảo, giúp gia chủ sống trong không gian như một resort.

Diện tích đất: 750m²

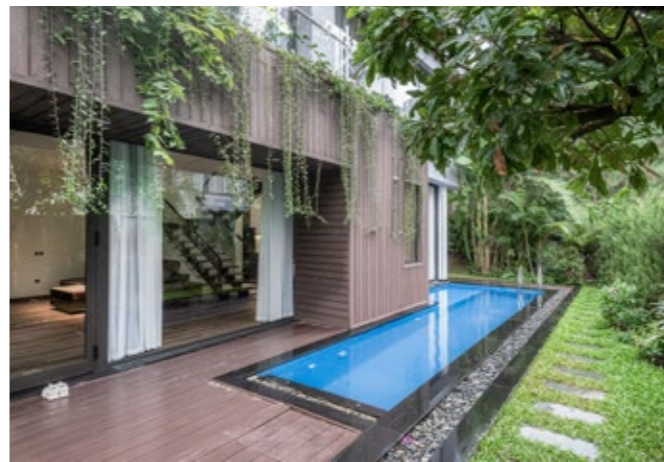
Tổng diện tích sử dụng: 550m²

Số tầng: 04

Phong cách: Hiện đại & Japandi

Đầu tư: 8.5 tỷ đồng

Vị trí: Quận 2, Tháo Điền, Sài Gòn







ĐỊA TRUNG HẢI VILLAGE

Sở hữu lối kiến trúc nghỉ dưỡng đỉnh cao, căn nhà là cuộc giao thoa của nắng và gió với thiết kế đầy mê hoặc, thu hút mọi ánh nhìn và bền đẹp sau nhiều năm sử dụng. Phong cách Địa Trung Hải hay Địa Trung Hải Phục Hưng (Mediterranean Revival) là phong cách kiến trúc xây dựng mang tính chiết trung. Kiến trúc Địa Trung Hải có nguồn gốc từ phía Bắc Địa Trung Hải ở các quốc gia như Tây Ban Nha, Hy Lạp và Ý.

Chi phí đầu tư: 15 tỷ đồng
Vị trí: Tiên Xuân, Thạch Thất, Hà Nội



ĐỊA TRUNG HẢI

Căn nhà mang thiết kế hài hòa với tự nhiên nhờ vật liệu đơn giản như gạch, đá, xây trát ốp lát, ngói âm dương và nội thất gỗ, thảm và tranh treo, cùng không gian rộng rãi và những hành lang dài giúp chắn mưa bão hay nắng gắt của khí hậu Việt Nam.

Với thiết kế ba phòng ngủ và bể bơi sau nhà kín đáo, vị trí nằm giữa những tán cây trên sườn núi, biệt thự là địa điểm tuyệt vời cho gia chủ thư giãn, nghỉ ngơi sau chuỗi ngày làm việc vất vả.

Tổng diện tích: 400m²
Diện tích xây dựng: 200m²
Chi phí đầu tư: 6 tỷ đồng
Vị trí: Thạch Thất, Hà Nội









SOIL DIA TRUNG HAI

Biệt thự song lập đối xứng vững chãi, bề thế nhưng khiêm nhường với màu đất mộc mạc và thiết kế bê bơi kín đáo phía sau là nơi gia đình tới nghỉ ngơi, ngắm nhìn dãy núi xanh mát trước hiên nhà để lấy lại năng lượng cho những ngày làm việc tiếp theo.

Diện tích đất: 600m²

Diện tích xây dựng: 120m²/ căn

Chi phí đầu tư: 1.5 tỷ đồng/ căn

Vị trí: Ba Vì, Hà Nội





MONTECITO HOME

Lấy ý tưởng từ kiến trúc Địa Trung Hải, nội thất được vận dụng từ thiết kế cũ, kết hợp các tính năng mới để phù hợp phong cách của ngôi nhà và lối sống đương đại. Kiến trúc và cảnh quan kết hợp cùng các chi tiết cổ điển của vùng Địa Trung Hải với một số tinh chỉnh hiện đại và tinh tế mang lại vẻ ngoài mới cho ngôi nhà.

Chi phí đầu tư: 5.5 tỷ đồng

Vị trí: Hòa Bình





LAKE HOUSE - ĐỒNG ĐÒ

Lake House với những căn nhà ở lưu trú so le bám mặt hồ và một nhà chính có công năng cafe, lễ tân và kho.

Những ngôi nhà màu nâu đất bề mặt nhám nhẹ, bền vững với thiên nhiên kèm xương rồng cho khu nghỉ dưỡng cuối tuần 1.200m2 hồ Đồng Đò, Sóc Sơn, Hà Nội.

Mô hình: nhà ở cuối tuần & cho thuê

Chi phí đầu tư: 6 tỷ đồng

Vị trí: Sóc Sơn, Hà Nội







BIỆT THỰ LOUIS I

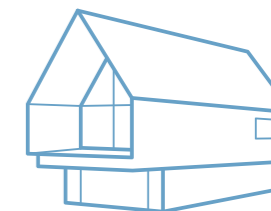
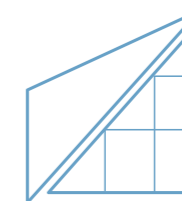
Căn biệt thự nghỉ dưỡng bề thế dành cho hai thế hệ tại ngoại ô thủ đô, sở hữu hai tầng gồm bốn phòng ngủ, một phòng khách, bếp và bể bơi sau nhà.

Diện tích đất: 750m²

Diện tích xây dựng: 250m²

Chi phí đầu tư: 8 tỷ đồng

Vị trí: Thạch Thất, Hà Nội





BIỆT THỰ LOUIS II

Villa lớn theo phong cách Tân Cổ Điển gồm hai hình khối hài hòa, gồm bốn phòng ngủ, khách và bếp rộng rãi thuận tiện cho gia chủ tiếp khách. Bể bơi và không gian riêng tư được đưa ra sau nhà giúp sinh hoạt kín đáo.

Diện tích đất: 800m²
Diện tích xây dựng: 300m²
Chi phí đầu tư: 9 tỷ đồng
Vị trí: Thạch Thất, Hà Nội





SS VILLAGE

Căn biệt thự tọa lạc tại Sóc Sơn với 10 phòng ngủ tại một khu đất rộng có đồi thông trước và sau nhà, lối kiến trúc phong cách Châu Âu hiện đại pha lẫn cổ kính mà vẫn rất sang trọng

Tổng diện tích : 1.000m²
Diện tích xây dựng : 300m²
Số tầng : 2
Chi phí đầu tư : 8,5 tỷ đồng





SHOPHOUSE - HEALTHPARK RESORT

Những căn Shophouse sang trọng tạo thành một khối kiến trúc vững chắc, bề thế kết hợp với cây xanh mềm mại xanh mát, gần gũi với thiên nhiên đem đến cảm giác dễ chịu, thoải mái khi bước đến khu nghỉ dưỡng tại dự án Healthpark Resort làm nổi bật một dãy phố sang trọng trong khu dự án 5* tại Thanh Hóa.

Dự án: Healthpark Resort
Quy mô: 17ha
Vị trí: Hải Tiến, Thanh Hoá





VILLAGE S

Với quy mô 17ha mặt biển Hải Tiến, Combo Home cùng chủ đầu tư thiết kế cảnh quan, kiến trúc & nội thất những khu biệt thự, shophouse, biệt thự song lập mặt biển.

Những dãy biệt thự song lập ấn tượng, hiện đại với những dặng dừa xanh mát trên một

côn phố lớn cùng với những căn biệt thự đơn lập mặt biển độc đáo với những đường nét uốn lượn tạo hiệu ứng như những cơn sóng biển tạo thành một quần thể kiến trúc vô cùng đẹp và bề thế tạo nên điểm nhấn cho du lịch tỉnh Thanh Hoá.

Dự án: Healthpark Resort

Quy mô: 17ha

Vị trí: Hải Tiến, Thanh Hoá



SKY VILLAGE

Biệt thự song lập được hợp thành từ hai biệt thự giống nhau đối xứng qua trục tạo thành một khối Biệt thự uy nghi.

Sky Village là mẫu biệt thự song lập với view biển toàn cảnh hứng trọn nắng và gió biển, bể bơi lớn bên hông nhà kết hợp nhiều cây xanh quanh nhà đem đến trải nghiệm nghỉ dưỡng đỉnh cao tại dự án 5* tại Thanh Hoá.

Dự án: Healthpark Resort

Quy mô: 17ha

Vị trí: Hải Tiến, Thanh Hoá





SUN VILLAGE

Sun Village là mẫu biệt thự đơn lập hiện đại, 3 tầng với đầy đủ công năng, tiện nghi và thẩm mỹ cao.

Việc sử dụng những ô cửa kính lớn giúp không gian được sáng thoáng hơn, sang trọng và tầm nhìn từ trong ra được rộng hơn, giúp trải nghiệm nghỉ dưỡng được hoàn hảo hơn.

Dự án: Healthpark Resort

Quy mô: 17ha

Vị trí: Hải Tiến, Thanh Hoá





BIỆT THỰ SONG LẬP ĐỊA TRUNG HẢI

Biệt thự song lập giáp hông tạo ra một khối liền bề thế. Phía trước hiên nhà được thiết kế cởi mở rộng rãi, trong khi phía sau kín đáo và có bể bơi cùng lò sưởi. Đây là nơi gia đình quây quần cuối tuần và những ngày nghỉ lễ.

Diện tích: 600m² (2 căn)

Diện tích xây dựng: 240m²/ 2 căn (120m²/ căn)

Chi phí: 7 tỷ đồng

Vị trí: Ba Vì, Hà Nội





LYTREE HAUS

Một khách sạn ba tầng cá tính được xây dựng bằng gạch không trát trên diện tích đất 2.000m² và 200m²/sàn, thiết kế mang hơi hướng hiện đại và indochine pha lẫn. Khách sạn đón khách nước ngoài từ sân bay về lưu trú ngắn hạn.

Chi phí đầu tư: 9 tỷ đồng
Vị trí: Sóc Sơn, Hà Nội





7 VILLA

Biệt thự ngoại ô phong cách hiện đại, thiết kế hai tầng hình chữ U khỏe khoắn, sở hữu khối nhà chính ôm trọn bể bơi và sân vườn quanh nhà.

Chi phí đầu tư: 5 tỷ đồng
Vị trí: Phúc Thọ, Hà Nội





TT HOUSE

Diện tích đất: 350m²

Diện tích xây dựng: 120m²

Số tầng: 02

Phong cách thiết kế: hiện đại

Chi phí đầu tư: 3.5 tỷ đồng

Vị trí: Tiến Xuân, Hà Nội

Vật liệu xây dựng: bê tông, gỗ, cửa nhôm kính.

Kiến trúc: Với thiết kế chữ T giúp tất cả các phòng đều có nắng và gió, ánh sáng chan hoà các không gian.

Nội thất: Tông xám làm màu sắc chủ đạo, nội thất giữ nguyên bản màu gỗ mang hơi hướng thiên nhiên, dễ chịu và khiêm nhường kết hợp cảnh quan xanh mát, khu vườn bao quanh ngôi nhà.





BIỆT THỰ SONG LẬP THÁI NGUYÊN

Biệt thự 2.5 tầng được xây dựng concept biệt thự ngoại ô những thành phố lớn, đăng đối và giản đơn, mái vát giúp hiệu quả tránh mưa nắng và chống nóng cho căn nhà, căn nhà gồm 4 phòng ngủ và khách bếp lẫn phòng karaoke giúp gia chủ quây quần bên bè bạn, người thân trong gia đình.

Diện tích đất: 6.000m²

Diện tích nhà: 150m²

Diện tích sử dụng: 375m²

Chi phí đầu tư: 5.5 tỷ đồng

Vị trí: Thái Nguyên





THẢO ĐIỀN VILLA

Biệt thự Tháo Điền của đôi vợ chồng trẻ nhưng đẹp giản dị, không quá phô trương, với kiến trúc hình khối thẳng thắn, ngay ngắn giúp biệt thự bề thế, nội thất đối nghịch mang tính giản đơn Japandi không hoàn hảo, giúp gia chủ sống trong không gian như một resort.

Diện tích đất: 750m²

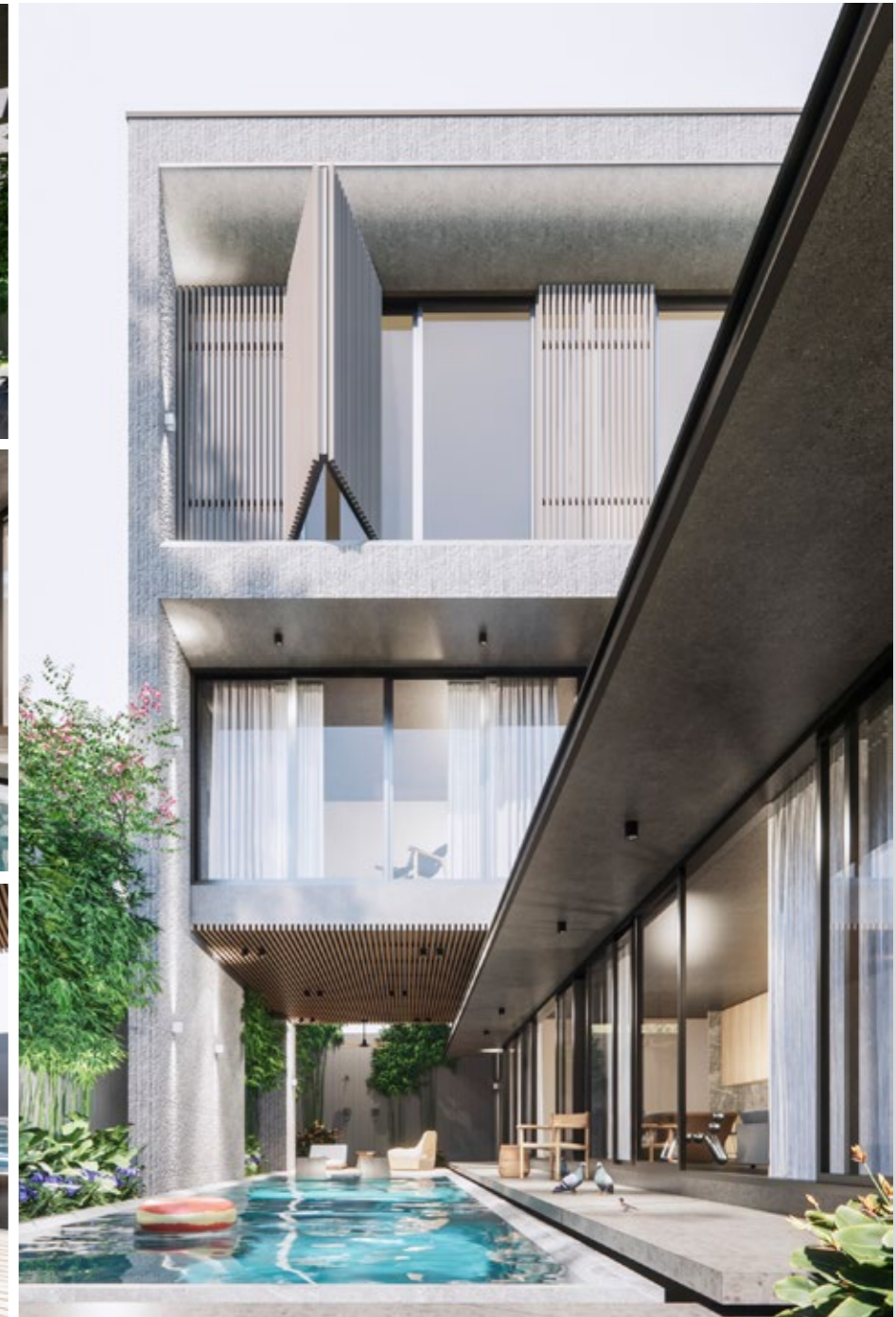
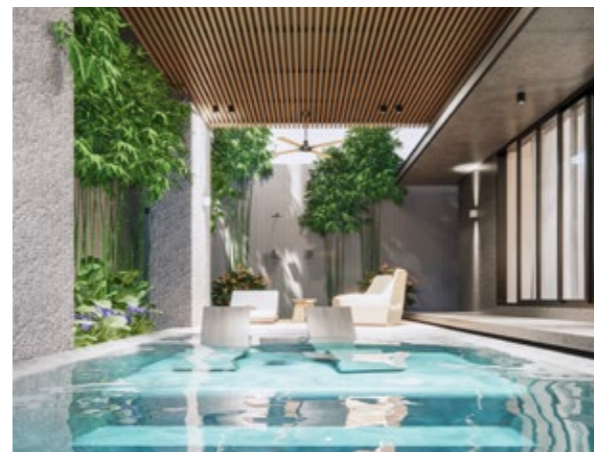
Tổng diện tích sử dụng: 550m²

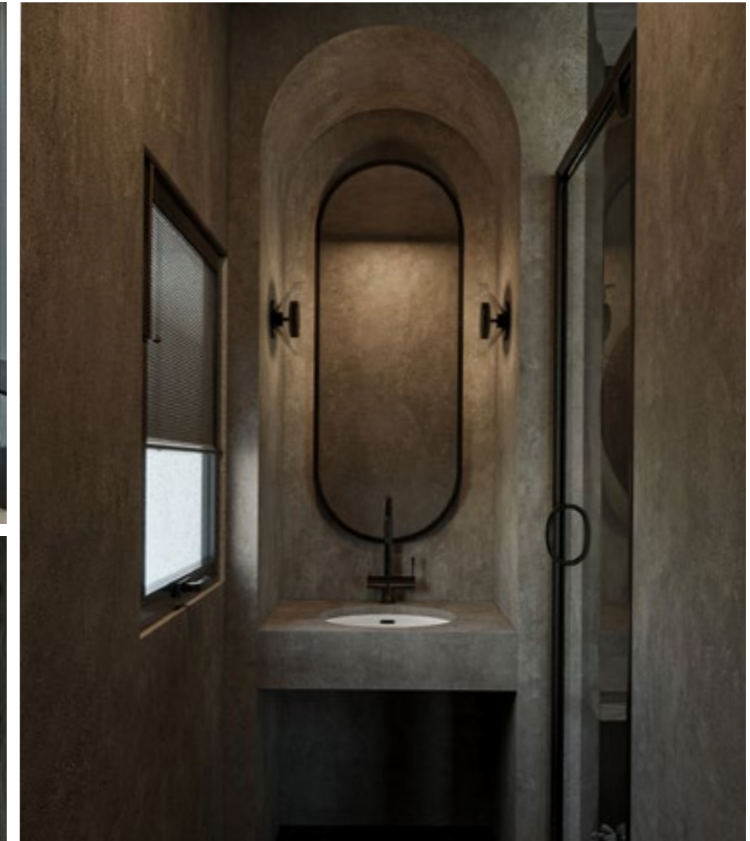
Số tầng: 04

Phong cách: Hiện đại & Japandi

Đầu tư: 8.5 tỷ đồng

Vị trí: Quận 2, Tháo Điền, Sài Gòn







JAPAN HOME

Với lối kiến trúc nội thất mang hơi hướng tối giản của đất nước Nhật Bản, ngôi nhà nghỉ dưỡng 1,5 tầng gồm hai phòng ngủ, bếp và phòng khách, bể bơi ngoài trời giúp gia chủ tận hưởng không gian xanh. Nhà sử dụng vật liệu chính là thép từ khung đến cột, mái ngói và các vật liệu chống nóng, chống thấm dột và che chắn, cùng màu gỗ chủ đạo đem lại một không gian ấm cúng hơn.

Diện tích đất: 200m²

Diện tích sử dụng: 130m²

Chi phí: 1.8 tỷ đồng

Vị trí: Nguyễn Khắc Hiếu, Hà Nội







SS HOUSE

Ba căn biệt thự hình khối lớn như một căn biệt thự, với diện tích hơn 450m² mặt sàn, hai tầng gồm hơn chục phòng ngủ cho đại gia đình hay các nhóm bạn du lịch ngoại ô thủ đô.

Bể bơi lớn trước nhà và khu BBQ, cafe thành thời khi trải nghiệm.

Chi phí đầu tư: 9.5 tỷ đồng

Vị trí: Sóc Sơn, Hà Nội.



NHÀ ỚNG 4 X 15

Căn nhà ống tại Long Biên được thiết kế phong cách hiện đại pha lẫn Indochine giúp mặt tiền có những đường cong mềm mại. Nội thất hiện đại tối đa hoá công năng, giếng trời thoáng mát nằm giữa nhà cùng màu sắc sáng giúp căn nhà rộng hơn.

Chi phí đầu tư: 2.5 tỷ đồng
Vị trí: Long Biên, Hà Nội



NHÀ ỚNG 5 X 15

Nhà ống là kiểu nhà rất đặc trưng của người dân Việt Nam, với đặc điểm rất dài và ít ánh sáng. Vì vậy, Combo Home thiết kế giúp căn nhà có giếng trời, đem ánh sáng tự nhiên vào từng căn phòng.

Chi phí đầu tư: 3 tỷ đồng
Vị trí: Thành phố Hải Phòng



TẠ QUANG BỬU HOME

Nhà ông là một kiểu nhà chiếm đa số ở đô thị, nhưng đa phần đều không có giếng trời do xây từ thời xưa với mong muốn tối đa hoá diện tích sử dụng, nhưng gia chủ không biết rằng hy sinh để có được các yếu tố thiên nhiên như nắng, gió, không gian xanh cho các thành viên trong gia đình mới là điều quan trọng.

Ngày nay, các phương án cải tạo nhà ông như Combo Home thực hiện đã minh chứng cho điều đó, giúp đưa thiên nhiên đến gần hơn với thành viên trong gia đình.

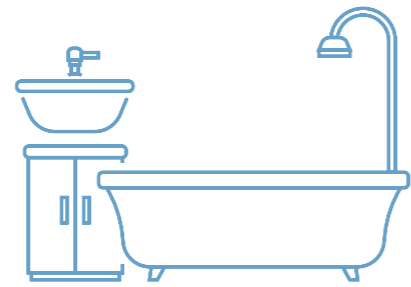
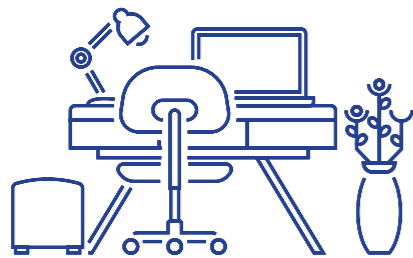
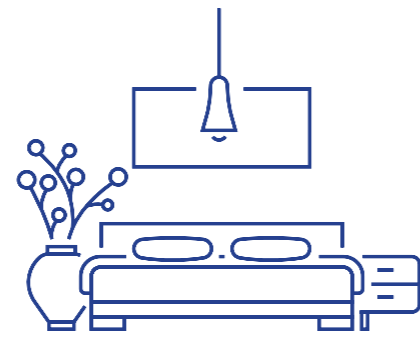
Kết hợp các vật liệu tự nhiên như đá, xi măng, gỗ giúp mang sự tiện nghi và cảm giác dễ chịu khi gia chủ sử dụng. Giếng trời trồng cây Bằng Đài Loan mang đến nhiều sức sống hơn cho không gian. Phần sân trước nhà sẽ sử dụng đá tự nhiên cắt tấm đan xem với thảm cỏ xanh và trồng các cây nhiệt đới, mang lại sự xanh mát cho ngôi nhà.

Diện tích: 5.5 x 15

Chi phí đầu tư: 800 triệu đồng

Vị trí: Tạ Quang Bửu, Hà Nội





THIẾT KẾ NỘI THẤT

Thiết kế nội thất phòng, trang trí, đồ nội thất, căn hộ, nhà đất, không gian.

Thiết kế nội thất với không gian lẫn vật liệu được bài trí đúng và đủ, mang đến một không gian sinh hoạt và làm việc hiện đại, tiện nghi cho tất cả thành viên trong gia đình. Tùy các phong cách thiết kế sẽ có những cảm nhận khác nhau về không gian, màu sắc và cảm xúc trong từng công trình. Thiết kế nội thất là công việc đòi hỏi sự kiên trì sáng tạo và trách nhiệm cao.



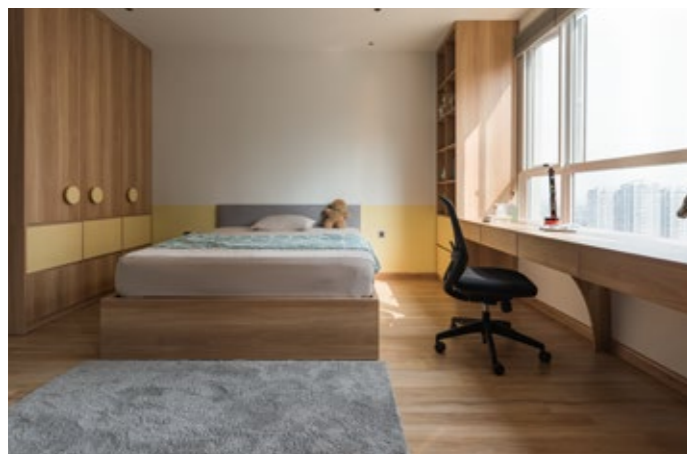
LIGHT HOUSE - SEASON HÀ ĐÔNG

Căn hộ nhỏ cho gia đình có hai cô con gái đang tuổi ăn, tuổi học, còn người mẹ muốn có không gian thoáng mát, đơn giản nhưng vẫn kết nối được thành viên trong gia đình thay vì những bức tường trong chung cư đơn thuần. Kiến trúc sư Combo Home đã thiết kế và đập bỏ bức

tường bếp để mở không gian, tạo đường cong bằng granito ở sàn bếp, thay thế những bức tường lớn và kho tại các phòng ngủ bằng mảng kính cong lớn giúp kết nối không gian phòng ngủ và phòng khách. Tường giữa phòng hai em bé được chuyển đổi thành hệ cánh cửa lùa để

khi vui chơi có thể kéo và mở rộng không gian, trên tường sơn một bức bảng màu đen để các bé thỏa chí vẽ vời trong khu vực quy định mà vẫn ngăn nắp và sạch sẽ.





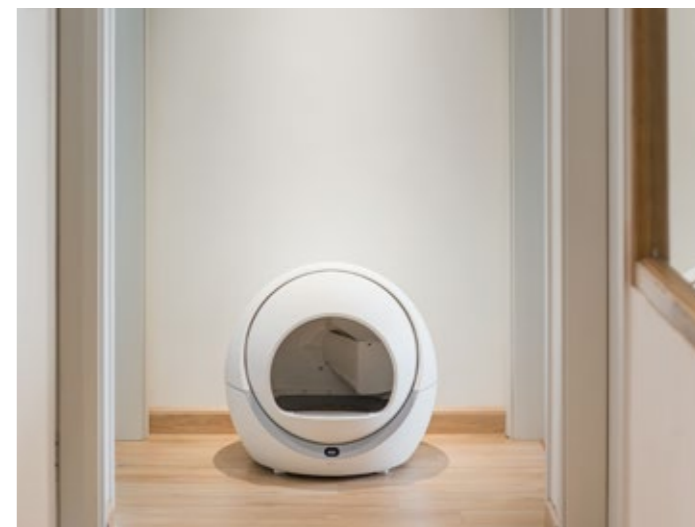
LIGHT HOUSE - SEASON HÀ ĐÔNG

Vật liệu trong nhà sử dụng gỗ và màu trắng làm không gian giản dị, mộc mạc hơn. Điểm nhấn là những cánh tủ trong phòng ngủ mang tông màu pastel nhẹ nhàng, sofa phòng khách êm ấm giúp cả gia đình quây quần, còn phòng vệ sinh sử dụng gạch mosaic màu trắng và gạch vuông giúp không gian ngăn nắp hơn, đồng điệu với gạch ốp bếp.

Diện tích: 110m²

Chi phí: 900 triệu đồng

Vị trí: Khu đô thị Season Avenue Hà Đông





RELAX HOUSE

Tổng thể căn hộ sử dụng tone màu trắng chủ đạo, pha chút xanh bạc hà tươi mát và tạo điểm nhấn. Phòng khách tiện nghi với sofa xuất khẩu hiện đại tinh tế kết hợp bàn trà tròn 2 tầng, trên tường treo những bức tranh nghệ thuật, kệ tivi kết hợp kệ trưng bày, đáp ứng nhu cầu sưu tầm nhiều vật dụng nhỏ xinh của gia chủ. Kệ bếp thông minh giúp tiết kiệm diện tích, bàn ăn sử dụng gỗ Muồng Đen được ghép giữ nguyên rìa gỗ, trang trí tranh vẽ tạo thêm điểm nhấn nghệ thuật độc đáo.

Chi phí đầu tư: 250 triệu đồng

Vị trí: Linh Đàm, Hà Nội





T HOUSE

Căn hộ 85m² được cải tạo từ một căn chung cư cũ, thay đổi vị trí sử dụng bếp, thêm phòng ngủ cho em bé cạnh cửa sổ, sử dụng tone màu trắng kết hợp vàng gỗ, tạo nên sự sang trọng lịch lãm và ấm áp. Kính cong được sử dụng giúp kết nối các không gian và lấy được ánh sáng từ ban công vào phòng khách, đồng thời tạo góc mềm mại hơn trong nhà.

Gia chủ yêu thích thiên nhiên nên không quên tạo một góc ban công xanh mát, vừa thanh lọc không khí, vừa làm chỗ thư giãn nghỉ ngơi cuối tuần. Phòng vệ sinh sử dụng granite mài thủ công, lát gạch thẻ trắng giúp không gian rộng và thoáng, tinh tế hơn.

Chi phí đầu tư: 650 triệu đồng
Vị trí: khu đô thị Times City Hà Nội





J HOUSE

Căn hộ 110m² tại chung cư An Bình City dành cho hai vợ chồng trẻ làm việc văn phòng với mong muốn không gian trong nhà ít vách ngăn nhất có thể. Combo Home cải tạo từ phần thô của ngôi nhà đến hoàn thiện, mang lại một không gian ngăn nắp, sạch sẽ, rộng rãi và ấm cúng.

Chi phí đầu tư: 680 triệu đồng
Vị trí: Chung cư An Bình City, Hà Nội



ANNAM HOUSE

Một căn chung cư nhỏ tại Times City Minh Khai, Hà Nội với diện tích khiêm tốn 75m² gồm hai phòng ngủ, hai phòng vệ sinh. Combo Home cải tạo không gian bằng cách thu hẹp phòng ngủ lại và mở rộng phòng khách, tạo những đường cong trong nhà giúp ngôi nhà ẩn tượng và đón ánh sáng xuyên vào từng căn phòng. Căn hộ được sử dụng với mục đích cho thuê, vì vậy không gian có nhiều điểm nhấn thú vị hơn không gian để ở thông thường.

Chi phí đầu tư: 350 triệu đồng
Vị trí: khu đô thị Times City Minh Khai, Hà Nội





D.O.K HOME

Tòa nhà được thiết kế và thi công bảy tầng nằm trong một con ngõ trên đường Xuân Diệu, phường Quảng An, Tây Hồ, Hà Nội. Công trình theo phong cách kiến trúc hiện đại với tông màu trắng chủ đạo. Tòa nhà có hầm để xe, tầng lửng, sảnh, mặt tiền theo phong cách hiện đại, các chậu cây mặt tiền được ốp gạch giả gỗ và cây xanh bao trùm mặt tiền từng phòng cũng như mỗi tầng.

Nội thất hiện đại chia thành các văn phòng và nhà ở với những không gian riêng biệt, vệ sinh khép kín nhìn ra mặt hồ Tây thoáng mát. Không gian phòng ăn chung được đặt tại tầng thượng, tại đây còn trồng cây rau với hệ thống tưới tiêu tự động, giúp cung cấp cho những căn hộ bên trên. Tòa nhà cao hơn những khu nhà bên cạnh nên gia chủ và khách thuê có thể phóng tầm mắt nhìn thẳng ra hồ Tây.

Ánh sáng được trải vào trong phòng một cách tối đa nhờ thiết kế kiến trúc hiện đại, tối ưu hóa mặt đứng. Nhà vệ sinh được thiết kế tựa phòng tắm của một khách sạn sang trọng và hiện đại.

Vị trí: Xuân Diệu, Tây Hồ, Hà Nội
Loại hình nhà: Văn phòng & căn hộ
Diện tích: 112m²/ tầng
Diện tích sử dụng: 850m²
Chi phí đầu tư: 10 tỷ đồng





Mô hình: nhà lưu trú
Vị trí: Sóc Sơn, Hà Nội
Chi phí đầu tư: 480 triệu

FOREST HOUSE

Theo yêu cầu của gia chủ, các kiến trúc sư đã tạo ra một không gian nghỉ dưỡng ở giữa thiên nhiên vùng ven đô dành cho gia đình nhỏ. Công trình có tổng diện tích không quá lớn, chỉ vỏn vẹn 40m².

Về tổng quan thiết kế, căn nhà khung thép sở hữu đầy đủ các phòng chức năng cần thiết như: phòng khách, phòng bếp, phòng ngủ, phòng tắm hợp thành kết cấu hình chữ L. Không gian nội thất được thiết kế hiện đại, đơn giản và hài hòa. Việc sử dụng gỗ để ốp trần và lát sàn tạo cảm giác dễ chịu. Ngoài ra, chất liệu tự nhiên này còn giúp ngôi nhà không bị lạnh vào mùa đông hay nóng vào mùa hè. Để tạo mối liên kết tối đa giữa không gian sống và thiên nhiên, kiến trúc sư đã sử dụng nhiều cửa kính lớn giúp nguồn ánh sáng và gió trời quý giá có thể vào nhà tốt hơn.

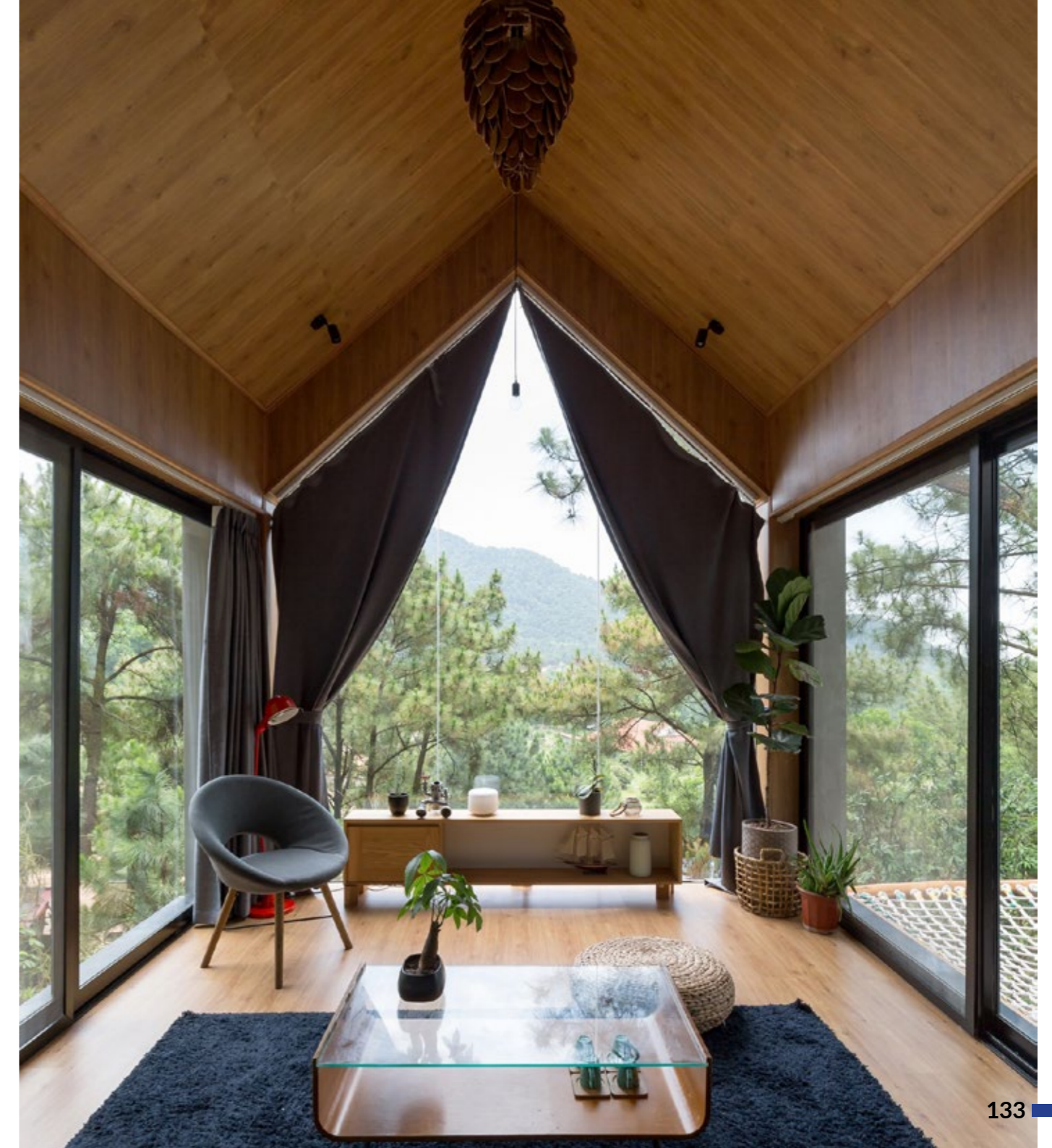
Diện tích: 40m²

Kết cấu: khung sắt

Mô hình: nhà lưu trú

Vị trí: Sóc Sơn, Hà Nội

Chi phí đầu tư: 480 triệu đồng





MẬN HOUSE

Với lối kiến trúc nội thất mang hơi hướng tối giản của đất nước Nhật Bản, ngôi nhà nghỉ dưỡng 1,5 tầng gồm hai phòng ngủ, bếp và phòng khách, bể bơi ngoài trời giúp gia chủ tận hưởng không gian xanh. Nhà sử dụng vật liệu chính là thép từ khung đến cột, mái ngói và các vật liệu chống nóng, chống thấm dột và che chắn, cùng màu gỗ chủ đạo đem lại một không gian ấm cúng hơn.

Diện tích đất: 200m²

Diện tích sử dụng: 130m²

Chi phí: 1.8 tỷ đồng

Vị trí: Nguyễn Khắc Hiếu, Hà Nội







JAPAN HOUSE

Căn hộ kiểu “chuồng cọp” trong khu chung cư cũ ngay trung tâm French Quarter (Khu Pháp tại Hà Nội) với hàng cây cổ thụ xanh mướt đã được cải tạo thành một không gian sống tối giản Nhật Bản, xen kẽ những dấu ấn nhất định của gia chủ.

Tinh thần Nhật Bản cũng được thể hiện từ những cánh cửa shoji đặc trưng dùng cho

phòng ngủ, vách ngăn đến hoa văn asanoha được lặp lại từ sàn gạch cắt thủ công và những chi tiết trên lan can ban công. Vào những thời điểm nhất định, khi ánh sáng chiếu vào ban công, hắt lên hệ màn cuộn, đổ bóng xuống sàn nhà, hoa văn asanoha ẩn hiện thơ mộng. Thêm vào đó, hệ dầm gỗ bổ sung trên trần làm không gian khu vực sinh hoạt chung ấm cúng hơn.

Diện tích: 60m²
Mô hình: nhà ở & lưu trú
Thi công: Combo Home
Chi phí đầu tư: 450 triệu đồng
Vị trí: phố Tông Đản, Hà Nội





LINH LANG HOUSE

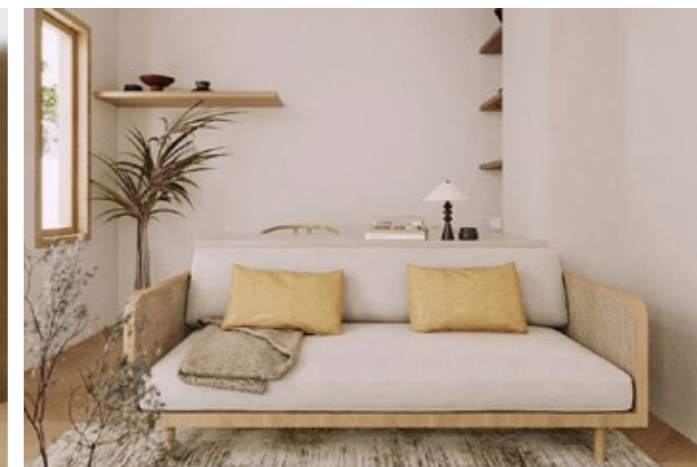
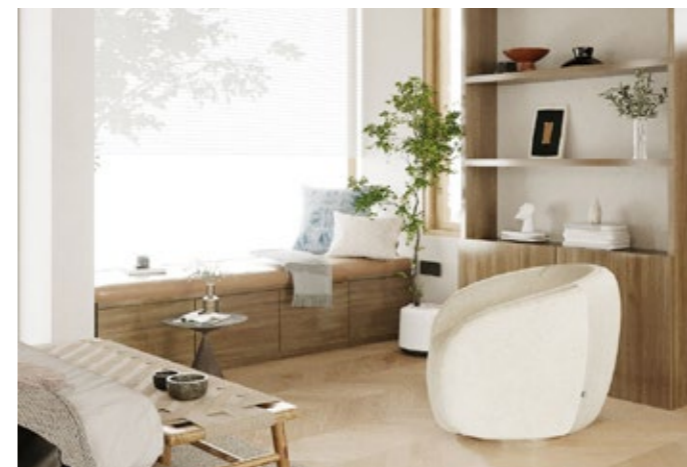
Nhà phố - chuyển giao từ bố mẹ sang con cái, từ chủ cũ sang chủ mới đều cần cải tạo, sửa chữa để phù hợp với lối sống, thói quen sử dụng và thẩm mỹ từng cá nhân.

Không như ngôi nhà từ ngày xưa xây dựng tối đa diện tích, ngày nay ngôi nhà cần các khoảng thờ để thông gió, ánh sáng và sử dụng tiện nghi do công nghệ thay đổi, vật liệu thay đổi và thẩm mỹ được nâng cao hơn.

Diện tích: 380m²

Chi phí đầu tư: 3 tỷ đồng

Vị trí: Linh Lang, Hà Nội





H HOUSE

Một căn nhà phố với diện tích sử dụng là 450m², 4 tầng nằm ở đường Nguyễn Chí Thanh (Hà Nội) được chuyển giao từ thế hệ bố mẹ cho con cái. Căn nhà cũ không còn phù hợp với cuộc sống hiện đại và quan điểm thẩm mỹ của các con nên việc cải tạo nhà là yếu tố cần thiết.

Diện tích: 450m²

Chi phí đầu tư: 1.5 tỷ đồng

Vị trí: Nguyễn Chí Thanh, Hà Nội







PASTEL HOUSE

Căn hộ nhỏ dành cho hai vợ chồng trẻ và hai cô con gái, sử dụng tông màu hồng pastel đáng yêu làm chủ đạo. Phòng ngủ của các con có giường tầng màu hồng đúng màu hai cô bé thích, còn bàn học tối giản giúp không gian ở và học của các em dễ chịu hơn, trong khi phòng làm việc của người bố có chiếc giường thông minh có thể gấp xuống sử dụng khi cần.

Chi phí đầu tư: 500 triệu đồng
Vị trí: khu đô thị Times City Minh Khai Hà Nội





G VILLAGE

Căn biệt thự nghỉ dưỡng tọa lạc tại Ba Vì, nhìn ra cánh đồng thơ mộng là địa điểm cho gia đình lui tới để tránh xa sự ồn ào của thủ đô.

Chi phí đầu tư: 3.2 tỷ đồng

Vị trí: Ba Vì, Hà Nội



SMOOTH HOUSE - ECOPARK

Căn hộ nhỏ nằm tại khu đô thị Ecopark sử dụng những đường cong trong nhà giúp không gian mềm mại hơn.

Chi phí đầu tư: 550 triệu đồng

Vị trí: Khu đô thị Ecopark Hưng Yên





NEO HOME

Với phong cách Neo Classic tinh tế đến từng chi tiết nội thất, căn hộ nổi bật như một quý cô thời thượng với nhiều chất liệu thời trang được thể hiện trên vải sofa, màu sơn tường và tối giản chi tiết nẹp phào nhưng vẫn giữ được sự duyên mỹ trong công trình.

Diện tích: 186m²

Dự án: chung cư cao cấp The Zei, Mỹ Đình

Chi phí đầu tư: 700 triệu đồng





PIANO HOUSE

Lấy ý tưởng từ phím đàn Piano của chủ nhà, căn hộ chung cư được thiết kế với những phím đàn trên phần ốp bếp giúp căn hộ trở nên thú vị hơn. Căn hộ sở hữu các góc cạnh hiện đại, đơn giản và bền vững với thời gian, công năng tiện nghi đủ đầy cho một gia đình trẻ hai vợ chồng và một em bé.

Diện tích: 104m²

Dự án: chung cư cao cấp The Zei Mỹ Đình, Hà Nội

Chi phí đầu tư: 500 triệu đồng



SOIL HOUSE

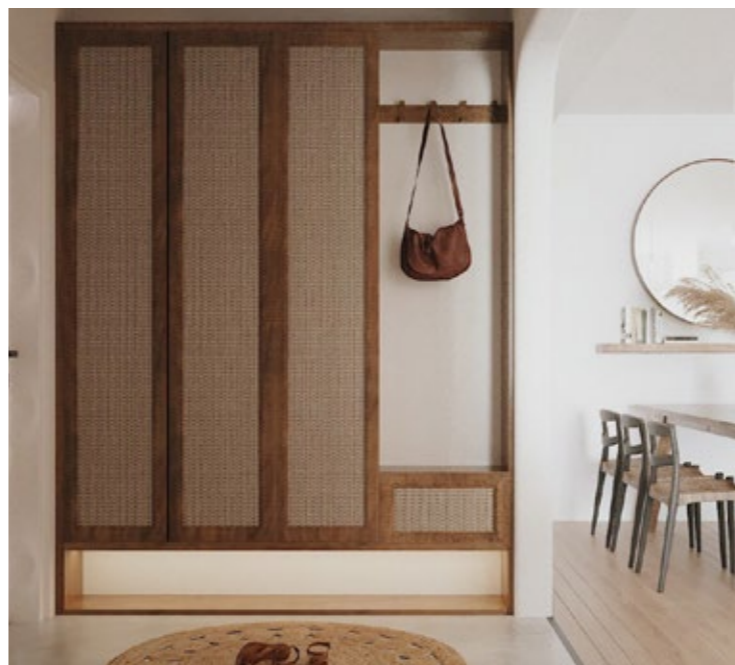
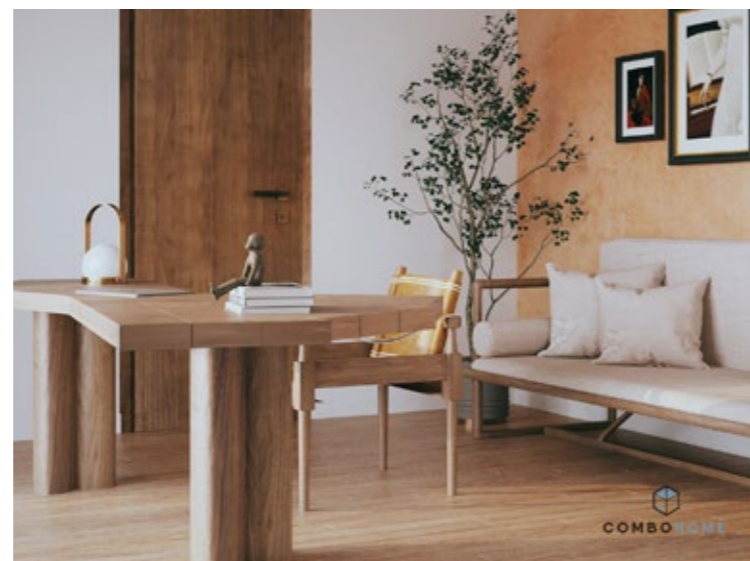
Căn hộ chung cư trang nhã và tinh tế sử dụng màu đất làm điểm nhấn của hai vợ chồng trẻ du học mới về Việt Nam. Từng đường nét tối giản mộc mạc đều mang đậm dấu ấn cá nhân của gia chủ, song cũng đem lại hơi hướng của một căn hộ nghỉ dưỡng cá tính.

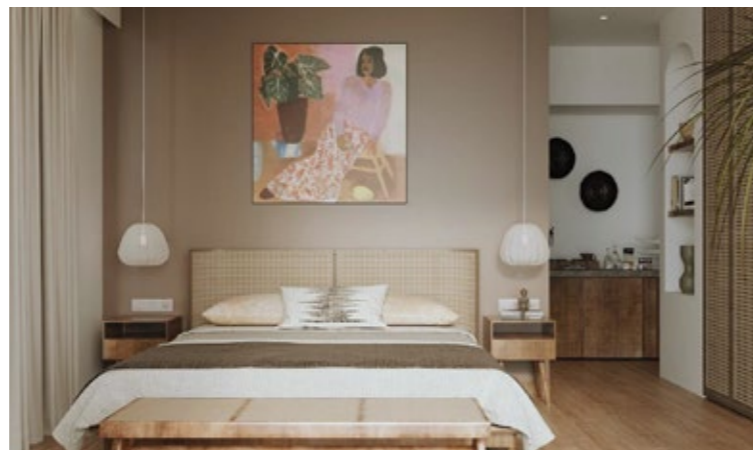
Diện tích: 195m²

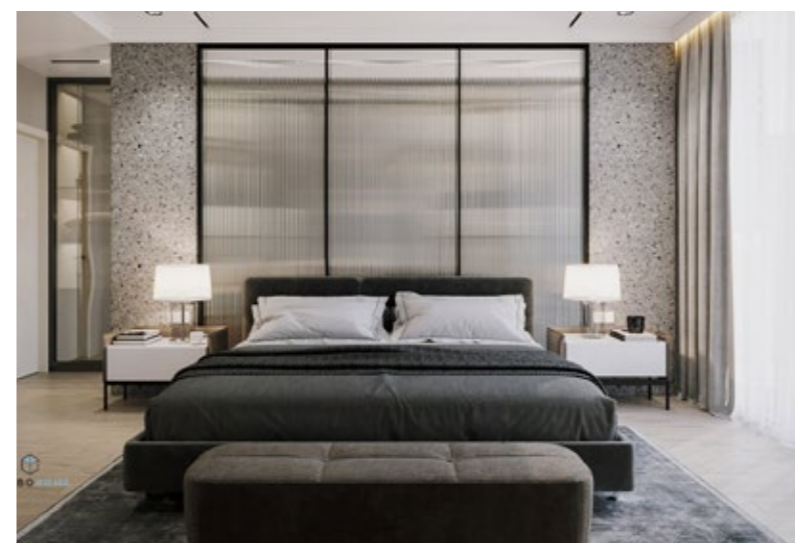
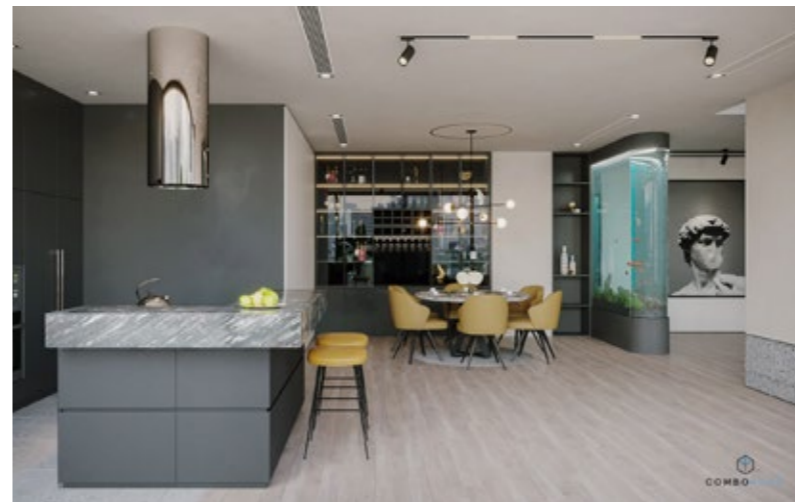
Dự án: chung cư cao cấp Pacific

Địa chỉ: 83 Lý Thường Kiệt

Chi phí đầu tư: 1.5 tỷ đồng







PENTHOUSE THE ZEI

Với diện tích lớn hơn 300m², căn hộ Penthouse kèm Duplex được thiết kế hiện đại, sang trọng với giếng trời lớn trong nhà kết nối không gian tầng trên và tầng dưới. Nội thất trang nhã, lịch sự với đèn chùm và granito được sử dụng làm điểm nhấn.

Diện tích: 322m²

Dự án: Chung cư cao cấp The Zei, Mỹ Đình, Hà Nội

Chi phí đầu tư: 1.8 tỷ đồng



SUNSHINE YÊN HOÀ

Tổng thể căn hộ sử dụng tông màu trắng chủ đạo kết hợp màu nâu làm cho không gian giản dị và mộc mạc hơn, sofa phòng khách êm ái giúp cả gia đình quây quần sau mỗi ngày dài làm việc và học tập.

Cuộc sống sẽ giản đơn hơn với phong cách thiết kế tối giản nhưng vẫn rất sang trọng, tiện nghi.

Diện tích : 93m2

Dự án: Chung cư Sunshine Yên Hoà

Chi phí đầu tư: 500 triệu đồng

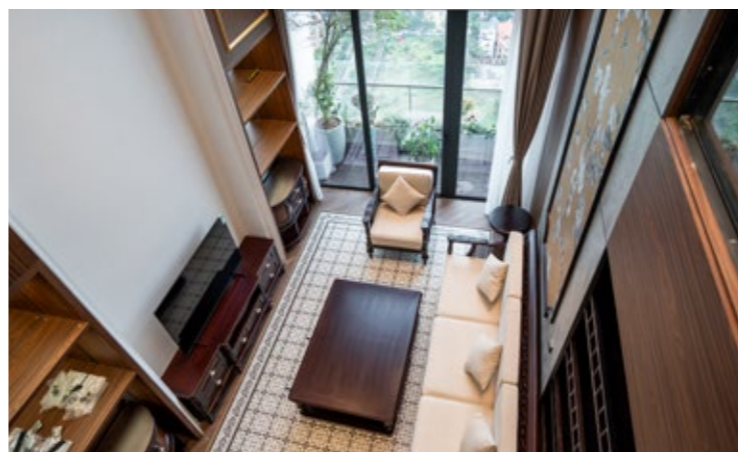
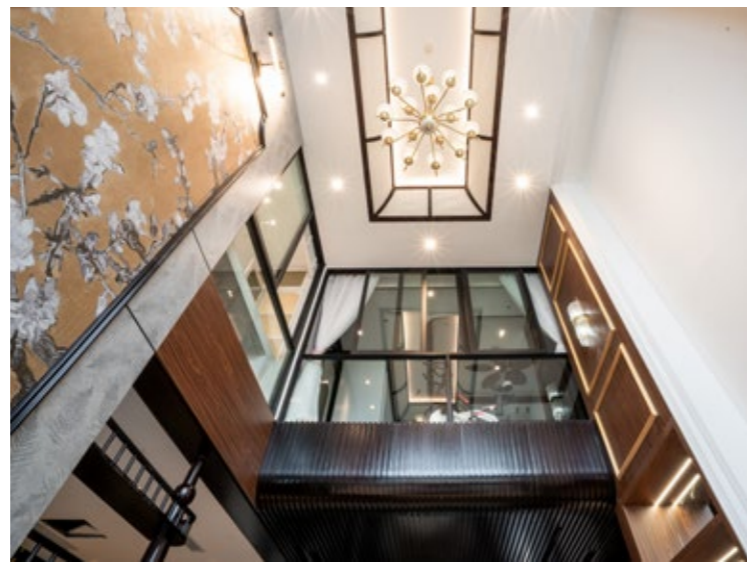
Vị trí: Cầu Giấy, Hà Nội

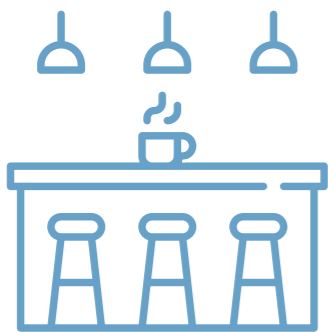
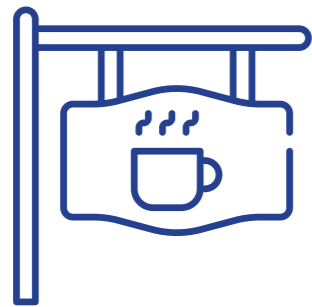




THE ZEI - DUPLEX

...
Diện tích: 195m²
Dự án: chung cư cao cấp Pacific
Địa chỉ: 83 Lý Thường Kiệt
Chi phí đầu tư: 1.5 tỷ đồng





THIẾT KẾ NHÀ HÀNG & QUÁN CAFE

Thiết kế nội thất nhà hàng, quán cafe,
cửa hàng.

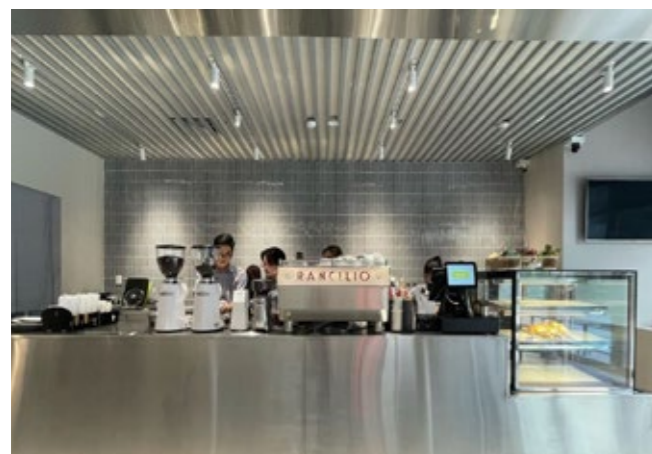
Thiết kế nội thất cho nhà hàng, quán cafe và cửa hàng ...



BÍT TẾT HÀO HẠNG

Với concept Bít Tết Việt Nam làm chủ đạo, nhà hàng được thiết kế hiện đại pha lẫn gạch bông làm chủ đạo, toát lên cảm giác tinh tế của không gian, tối ưu hoá công năng và số bàn giúp vận hành thuận lợi, không gian ngoài trời thoáng đãng với những cây trúc quân tử che đi mảng không gian beton từ tường nhà bên cạnh.

Diện tích: 200m²
Chi phí đầu tư: 2.5 tỷ đồng
Vị trí: Lê Văn Hưu, Hà Nội.



CAFE 5:30 EARLY MORNING SÀI GÒN

Với concept hiện đại và đối tượng khách hàng trẻ, inox được sử dụng trong không gian sang trọng, tối giản, với gạch kitkat ốp khu vực quầy bar nhỏ nhắn tinh tế. Không gian trung tâm sử dụng bàn như chiếc khăn uốn lượn làm mềm mại không gian hơn.

Diện tích: 135m²

Chi phí đầu tư: 1.5 tỷ đồng

Vị trí: Sài Gòn Pearl, Hồ Chí Minh.

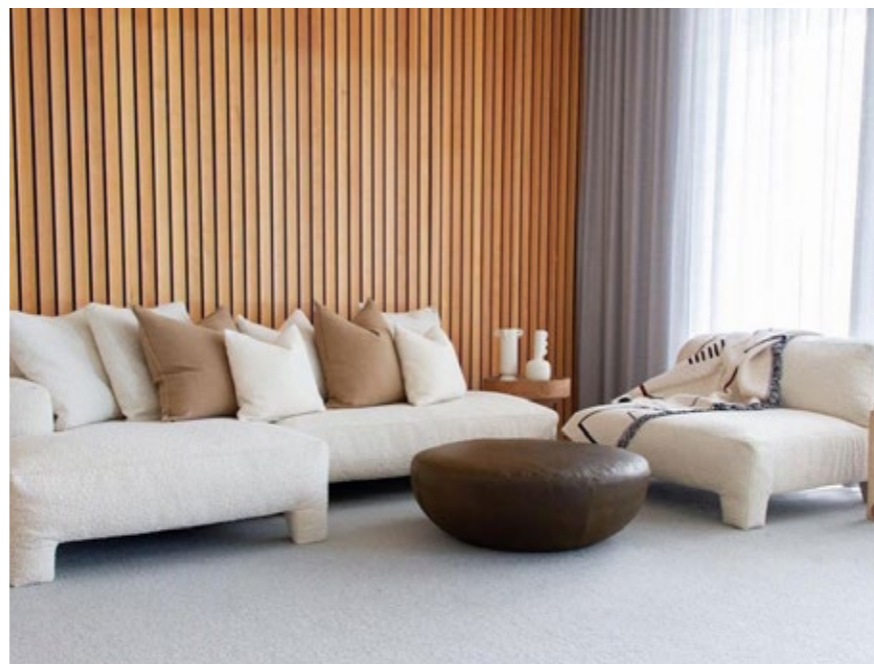


SẢN PHẨM NỘI THẤT

Combo Home hướng tới những thiết kế đơn giản đến tối giản nhưng hiệu quả, tinh tế và tỉ mỉ đến từng chi tiết.

Chúng tôi chọn lọc những nhà thầu tốt để mang lại sản phẩm phù hợp với từng concept và từng khách hàng.





HỢP TÁC CÙNG
COMBO HOME
NGAY HÔM NAY!

CÁC ĐỐI TÁC



CÁC ĐỐI TÁC TRUYỀN THÔNG



“ HIỆN THỰC HOÁ
Ý TƯỞNG CỦA BẠN ”



COMBOHOME
enjoy the comforts



www.combohome.vn



Combo Home



Combo Home



combomedesign@gmail.com



090 4499 137